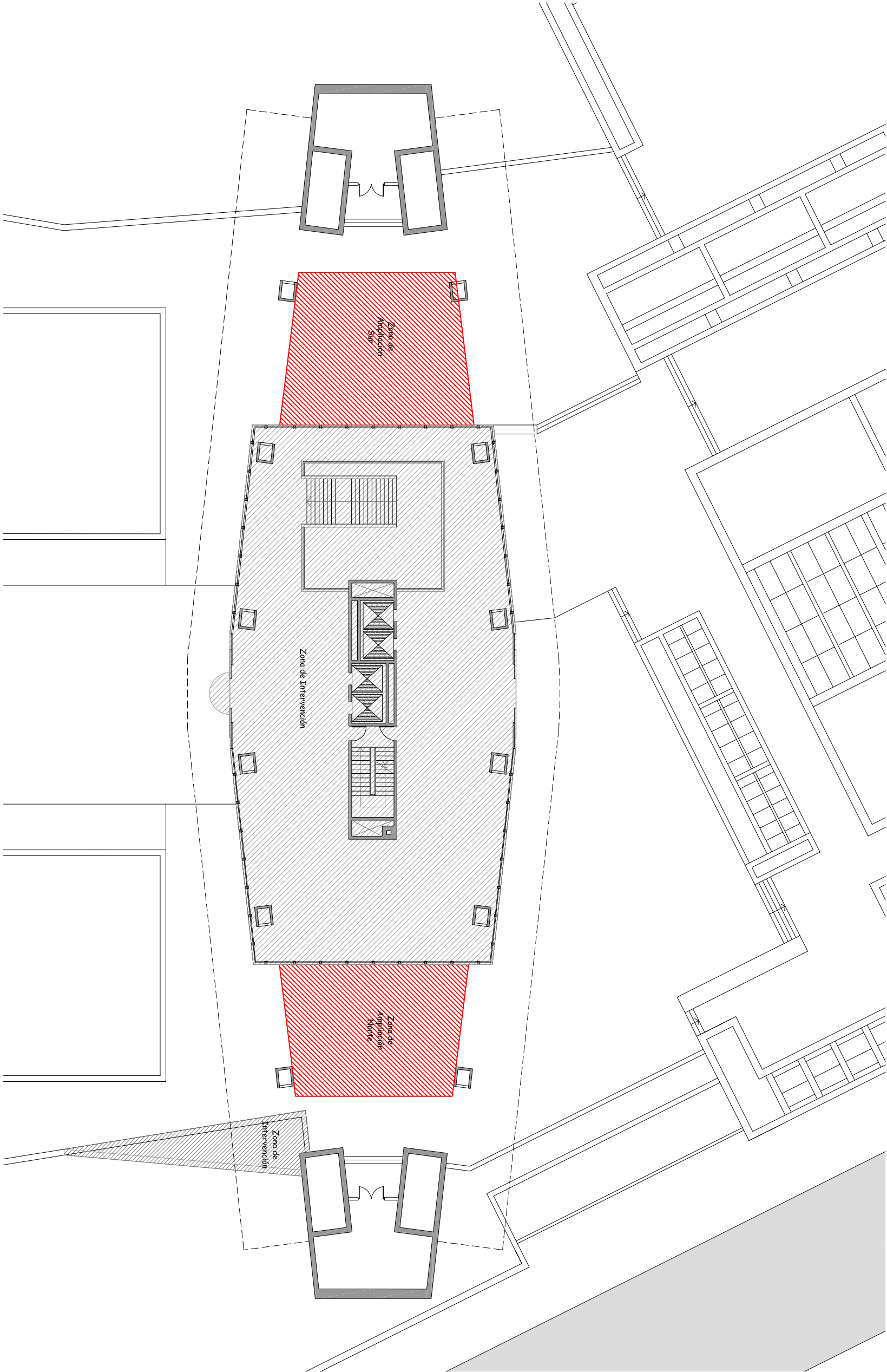



PLANTA UBICACIÓN



PLANTA ZONA DE AMPLIACIÓN/INTERVENCIÓN



FACHADA ESTE -ZONA DE INTERVENCIÓN-

**PARLAMENTO**
DEL PODER LEGISLATIVO
DIRECCIÓN ARQUITECTURA
Y GESTIÓN PATRIMONIAL

COMISIÓN ADMINISTRATIVA
DEL PODER LEGISLATIVO
DIRECCIÓN ARQUITECTURA
Y GESTIÓN PATRIMONIAL

OBRA:
AMPLIACIÓN ed. JOSÉ ARTIGAS

UBICACIÓN:
ED. JOSÉ ARTIGAS

REBRO:
GENERAL

PLANO:
UBICACIÓN - PLANTA GENERAL

PROYECTANTE:
PODER LEGISLATIVO

FECHA:
12/2023

TECNICO:
DIRECCIÓN ARQUITECTURA
Y GESTIÓN PATRIMONIAL

INTEL:
+/-0.00

ESCALA:
1/200

ARCHIVO:


A

01